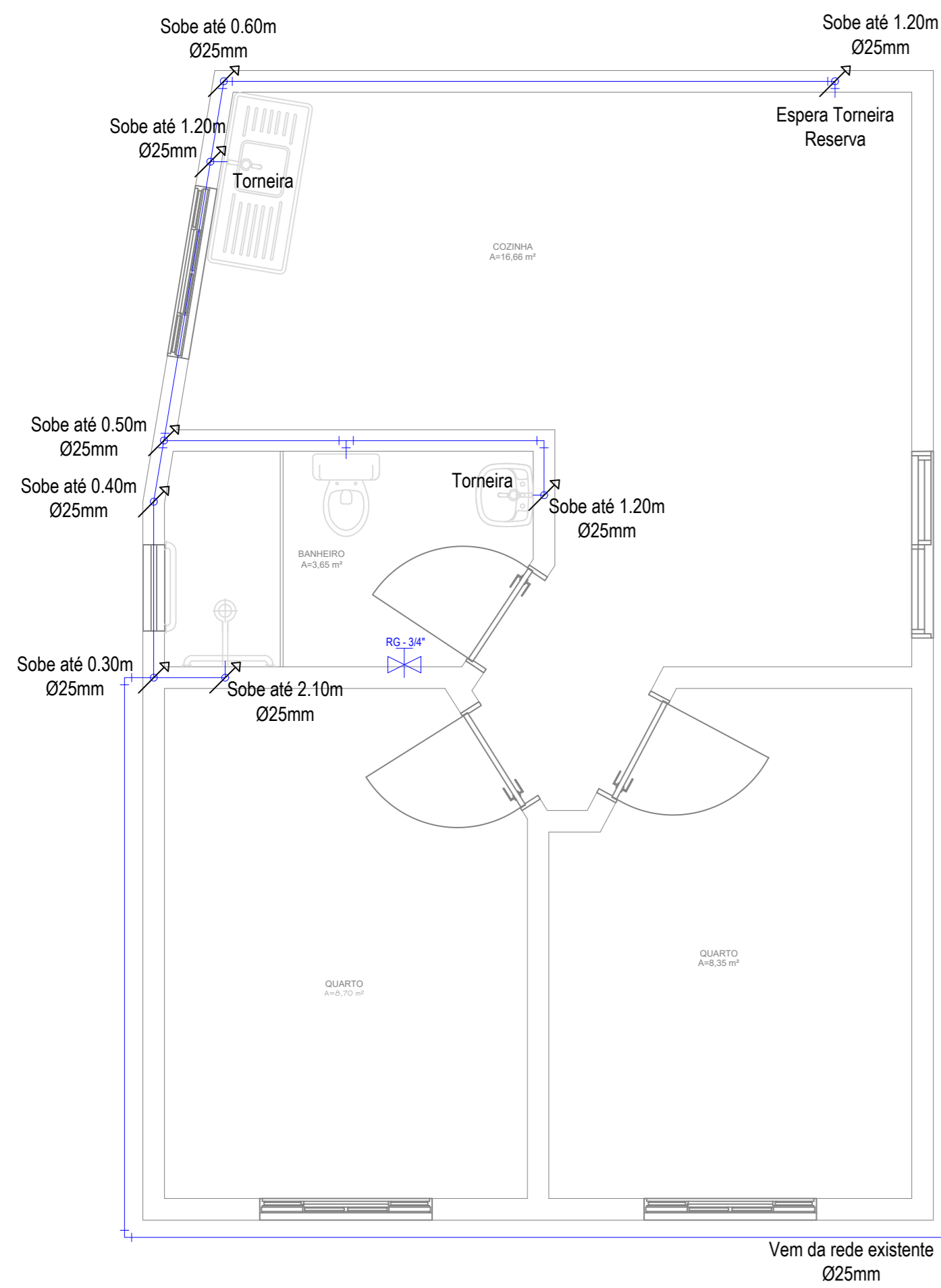
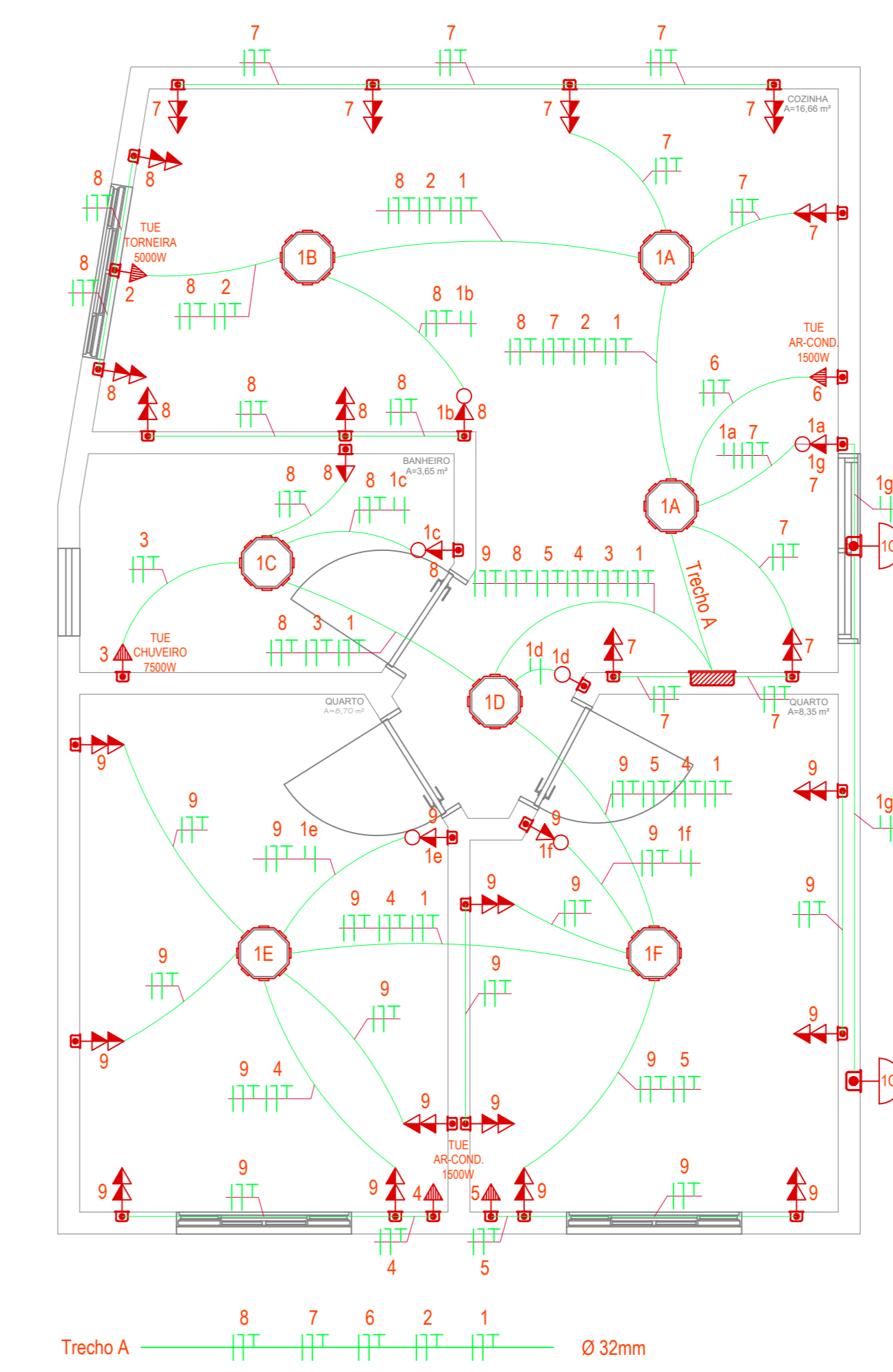


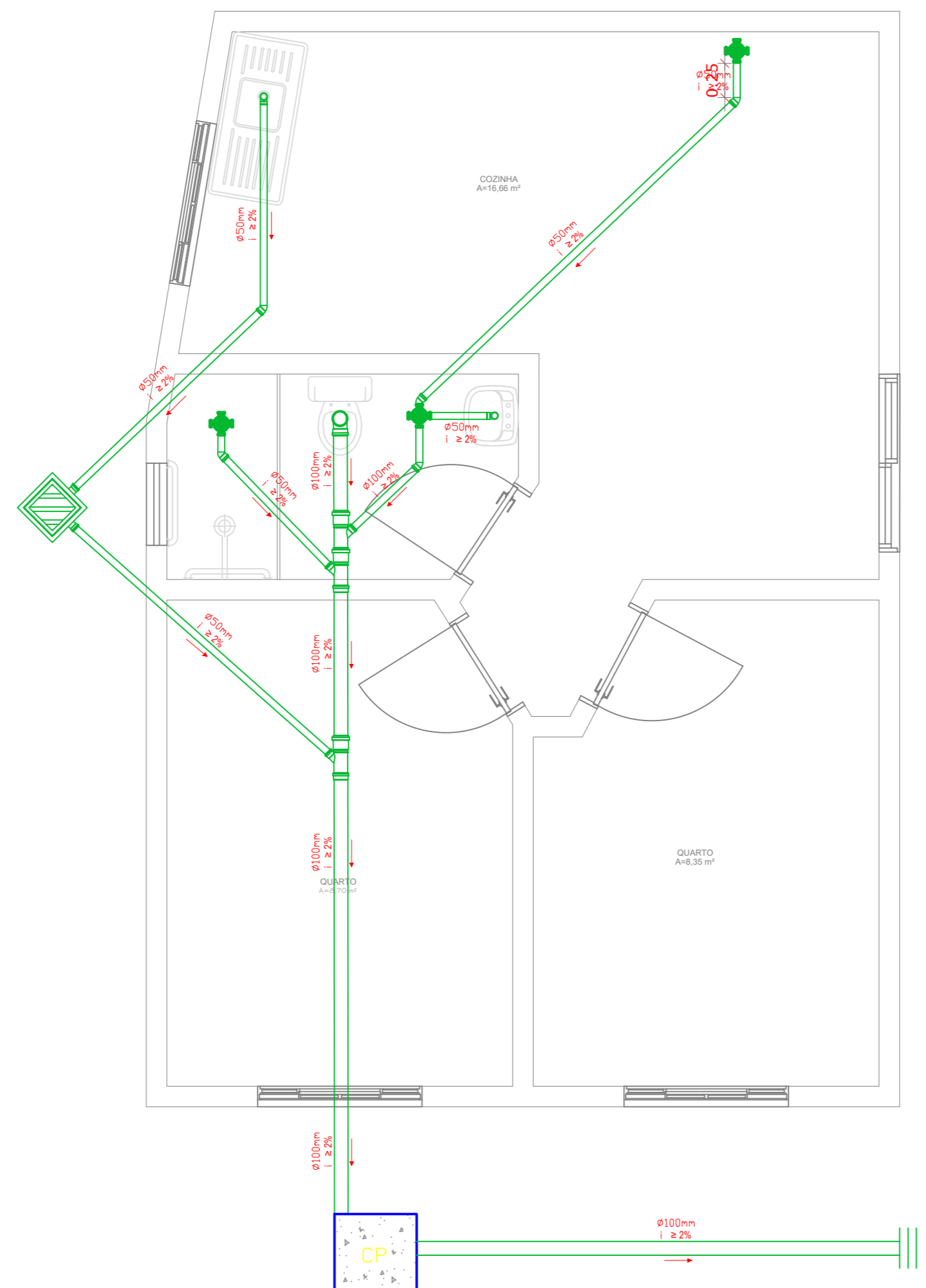
# ELÉTRICA

ESCALA: 1:50



# HIDRÁULICA

ESCALA: 1:50



CIRCUITO	DESCRIÇÃO	Qty Pts (un.)	Potência (VA)	Condutor (mm²)	Disjuntor (A)
1	Iluminação - Diversos Ambientes	09	900	2 x 1,5	1 x 10
2	TUE - Torneira Elétrica	1	5000	2 x 4,0	1 x 32
3	TUE - Chuveiro Elétrico	1	7500	2 x 6,0	1 x 40
4	TUE - Ar Condicionado	1	1.500	2 x 2,5	1 x 15
5	TUE - Ar Condicionado	1	1.500	2 x 2,5	1 x 15
6	TUE - Ar Condicionado	1	1.500	2 x 2,5	1 x 15
7	TUG - Diversos Ambientes	15	1.500	2 x 2,5	1 x 15
8	TUG - Cozinha e Banheiro	11	2.400	2 x 4,0	1 x 32
9	TUG - Diversos Ambientes	24	2.400	2 x 2,5	1 x 15
10	Espaço Reserva CD	-	-	-	-
11	Espaço Reserva CD	-	-	-	-
		<b>64</b>	<b>24.200</b>	<b>3x10,0</b>	<b>1x60</b>

\*\*\* Eletroduto enterrado Ø32mm PVC rígido reforçado

	INTERRUPTOR 1 TECLA / H: 120cm DO PISO
	INTERRUPTOR 2 TECLAS / H: 120cm DO PISO
	INTERRUPTOR 3 TECLAS / H: 120cm DO PISO
	INTERRUPTOR HOTEL SIMPLES / H: 120cm DO PISO
	INTERRUPTOR 1 TECLA + TOMADA SIMPLES MÍDIA / H: 120cm DO PISO
	INTERRUPTOR HOTEL TECLA + TOMADA SIMPLES MÍDIA / H: 120cm DO PISO
	INTERRUPTOR 2 TECLAS + TOMADA SIMPLES MÍDIA / H: 120cm DO PISO
	TOMADA SIMPLES BAIXA / H: 60cm DO PISO
	TOMADA SIMPLES MÍDIA / H: 120cm DO PISO
	TOMADA DUPLA MÍDIA / H: 120cm DO PISO
	TOMADA SIMPLES ALTA / H: indicada EM PLANTA
	TOMADA ALTA PARA TOMADAS DE USO ESPECÍFICO 20A / H: 210cm DO PISO
	TOMADA ALTA PARA SINALIZAÇÃO DE EMERGÊNCIA / H: 180cm DO PISO
	PONTO PARA ILUMINAÇÃO DE PAREDE (JANELA) / H: 180cm DO PISO
	PONTO DE ILUMINAÇÃO NO FORRO
	CAIXA DE DISJUNTORES
	SENSOR DE PRESENÇA JUNTO COM A LÂMPADA NO FORRO
	ELETRODUTOS PELO FORRO
	ELETRODUTOS PELA PAREDE
	ELETRODUTOS ENTERRADOS
	CONDUTORES: NEUTRO / FASE / RETORNO TERRA

	TUDO PVC CLASSE 15 (REDE DE ÁGUA) COM Ø VARIÁVEL
	TUBO PVC CLASSE 8 (REDE DE ESGOTO) COM Ø VARIÁVEL
	CURVA 90° PVC COM Ø VARIÁVEL
	REDUÇÃO PVC COM Ø VARIÁVEL
	CURVA PVC (VOLTADA PARA CIMA) COM Ø VARIÁVEL
	JOELHO 45° COM Ø VARIÁVEL
	JUNÇÃO TIPO "Y" PVC SOLDÁVEL COM Ø VARIÁVEL
	CAIXA SIFONADA
	CAIXA DE GORDURA
	CAIXA DE PASSAGEM EM ALVENARIA DE TIJOLOS MACIÇOS, REBOCADA INTERNAMENTE, COM TAMPA DE CONCRETO ARMADO - 60x60x60 (CM)

### ALTURA DOS PONTOS:

1. Torneira de jardim - H:120cm;
2. Lava Mãos - H: 50cm;
3. Lava Botas - H: 120cm;
4. Pia com cuba - H: 120cm;
5. Lavatório - H: 50cm;
6. Vaso sanitário - H: 30cm;
7. Chuveiro - H: 250cm;
8. Registro de Pressão - H: 120cm;
9. Registro de Gaveta - H: 180cm.

SR. ELETRICISTA, FAVOR RECORTAR E COLAR NA PORTA DO CD PREENCHIDO COM OS SEUS DADOS

### ADVERTÊNCIA:

1. Quando um disjuntor ou fusível atua, desligando algum circuito ou a instalação inteira, a causa pode ser uma sobrecarga ou um curto-circuito. Desligamentos frequentes são sinal de sobrecarga. Por isso, NUNCA troque seus disjuntores ou fusíveis por outros de maior corrente (maior amperagem) simplesmente. Como regra, a troca de um disjuntor ou fusível por outro de maior corrente requer, antes, a troca dos fios e cabos elétricos, por outros de maior seção (bitola).
2. Da mesma forma, NUNCA desative ou remova a chave automática de proteção contra choques elétricos (dispositivo DR), mesmo em caso de desligamentos sem causa aparente. Se os desligamentos forem frequentes e, principalmente, se as tentativas de religar a chave não tiverem êxito, isso significa, muito provavelmente, que a instalação elétrica apresenta anomalias internas, que só podem ser identificadas e corrigidas por profissionais qualificados.

A DESATIVÇÃO OU REMOÇÃO DA CHAVE SIGNIFICA A ELIMINAÇÃO DE MEDIDA PROTETORA CONTRA CHOQUES ELÉTRICOS E RISCO DE VIDA PARA OS USUÁRIOS DA INSTALAÇÃO.

ELETRICISTA: \_\_\_\_\_  
 Contato: \_\_\_\_\_ Data: \_\_\_\_\_

\* PARA O QUADRO DE DISTRIBUIÇÃO DO SETOR

**ESTADO DO RIO GRANDE DO SUL**  
**PREFEITURA DE BARÃO DO TRIUNFO**  
 AVENIDA TARBENHAM DEZARE, Nº 476 - CENTRO, BARÃO DO TRIUNFO/RS.  
 CEP: 96.735-000 / FONE: (51) 3650-1143 / E-MAIL: PMT@DOUTORRS.COM

**CONSTRUÇÃO DE MURO DE CONTENÇÃO**  
**POSTO DE SAÚDE-CENTRO**  
 RUA LUIZ GONZAGA DALBEM, Nº 535, CENTRO - BARÃO DO TRIUNFO/RS. CEP 96.735-000

RESP. TÉCNICO (PROJETO) \_\_\_\_\_ PREFEITO \_\_\_\_\_

ROBER RAFAELLI VAZ - RES. CREARIS 242679 / ELMAR RODRIGO KOŁODZSKI - CPF 412.746.650-34

CONVÊNIO \_\_\_\_\_ ESCALAS \_\_\_\_\_ DATA \_\_\_\_\_ PRANCHA Nº \_\_\_\_\_  
 RECURSOS PRÓPRIOS \_\_\_\_\_ INDICADAS \_\_\_\_\_ JANEIRO / 2022 \_\_\_\_\_

DESCRIÇÃO  
**ELETRICA E HIDRÁULICA EDIFICAÇÃO**

**05**